

# Manual de Usuario

JAMILIS MURILLO LOZANO

TATIANA NOREÑA GIL

GRADO: 10º2



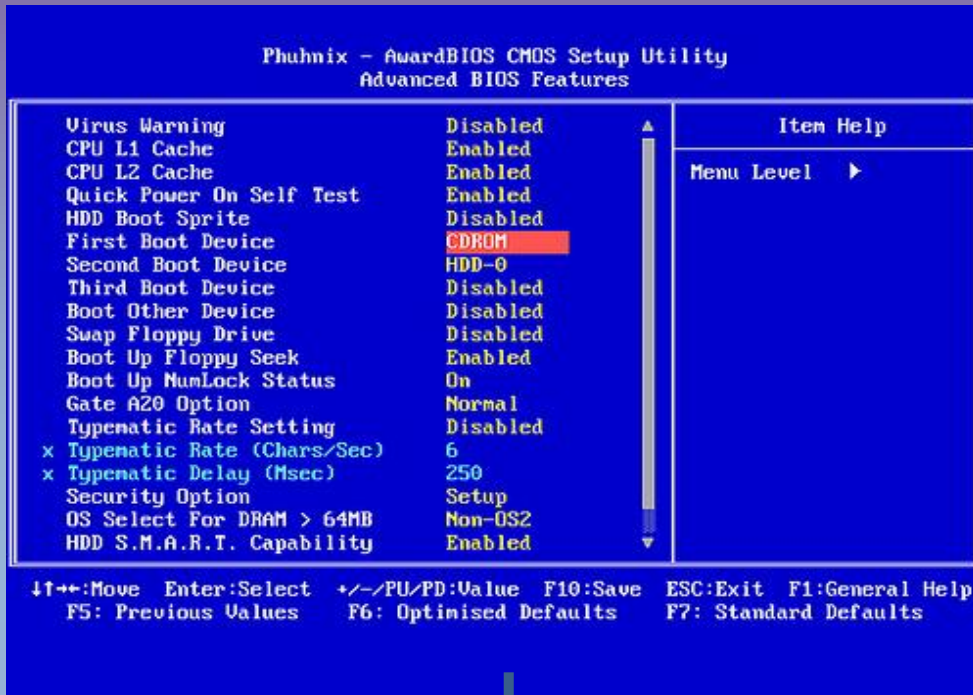
1) LO PRIMERO DESPUÉS DE QUE INICIE UN PC SE DEBE OPRIMIR LA TECLA "SUPR"



2) ESTE LLEGARÁ A LA "BIOS" DE EL PC

<b>STANDARD CMOS SETUP</b> BIOS FEATURES SETUP CHIPSET FEATURES SETUP POWER MANAGEMENT SETUP PNP/PCI CONFIGURATION LOAD BIOS DEFAULTS LOAD PERFORMANCE DEFAULTS	INTEGRATED PERIPHERALS SUPERVISOR PASSWORD USER PASSWORD IDE HDD AUTO DETECTION SAVE & EXIT SETUP EXIT WITHOUT SAVING
Esc : Quit F10 : Save & Exit Setup	↑ ↓ → ← : Select Item (Shift) F2 : Change Color
Time, Date, Hard Disk Type...	

10°2



Presione cualquier tecla para iniciar desde el CD o DVD.\_

4) LUEGO DEBEMOS PONER EL CD EN LA BANDEJA PARA INICIAR EL FORMATEO



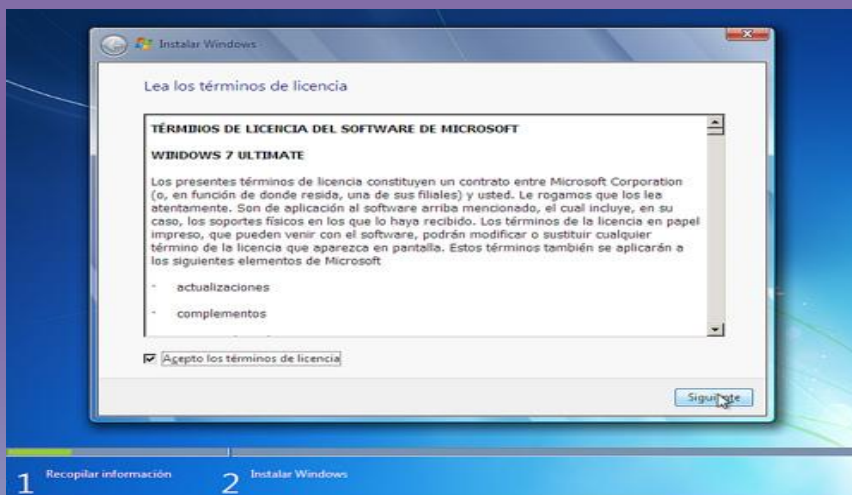
5) LUEGO PODEMOS VER LA PRESENTACIÓN DE WINDOWS 7 EN DONDE SELECCIONAREMOS EL IDIOMA DONDE SELECCIONAMOS EL "ESPAÑOL"



## 6) LUEGO HAREMOS CLIC EN LA OPCIÓN "INSTALAR"



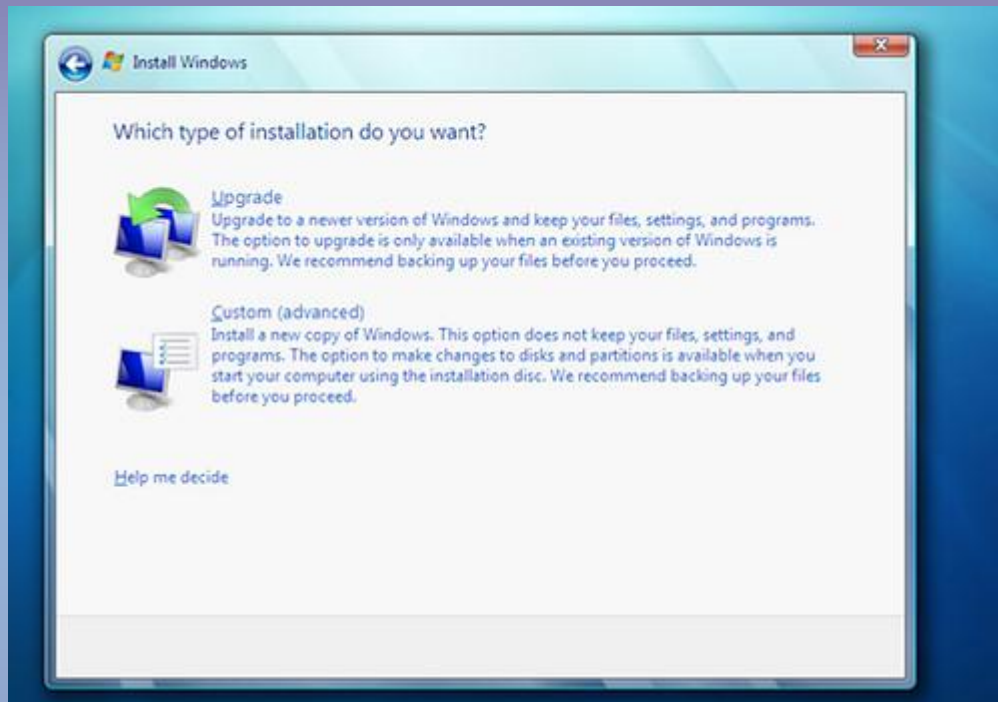
## 7) DESPUÉS NOS MOSTRARÁN LA "LICENCIA DE MICROSOFT"



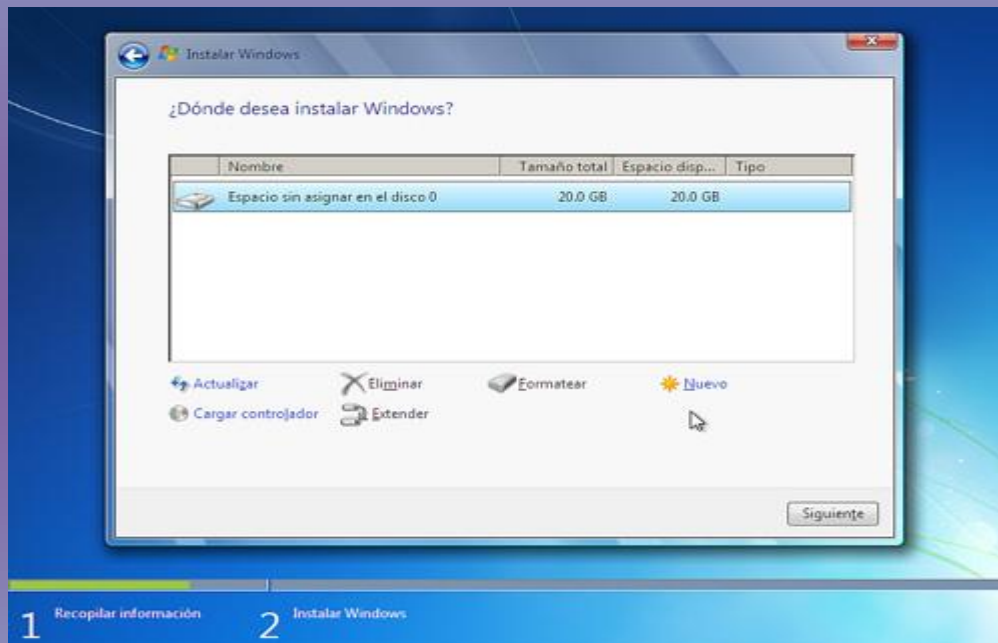


## Manual de usuario

8) EN ESTA VENTANA NOS MUESTRAN DOS OPCIONES PARA ACTUALIZAR LA INSTALACIÓN Y PERSONALIZARLA

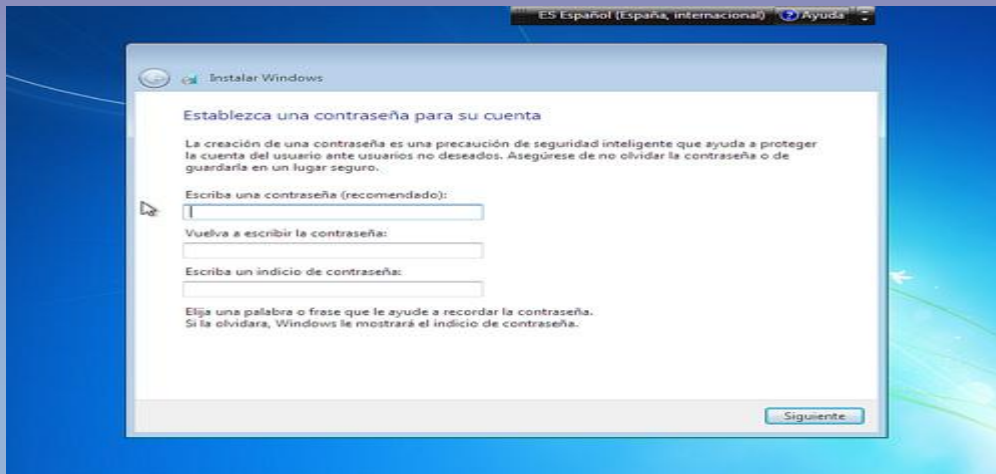


9) LUEGO SELECCIONAREMOS CUALQUIER PARTICIÓN Y DAREMOS CLIC EN INSTALAR, SI NO TENEMOS FORMATEADO EL DISCO, LE DAREMOS “FORMATEAR”



# Manual de Usuario

10) UNA VEZ TERMINADO EL COPIADO LE DAREMOS UN NOMBRE AL EQUIPO SI QUIERES



11) EN ESTA VENTANA INGRESARAS EL NÚMERO DE SERIE WINDOWS 7, POR ULTIMO LE HACES CLIC EN SIGUIENTE



12) EN LA SIGUIENTE PANTALLA SELECCIONAMOS “USAR LA CONFIGURACIÓN RECOMENDADA”

